

學習單8——興風作浪

(高年級)



※請就下列問題選填最適當的答案

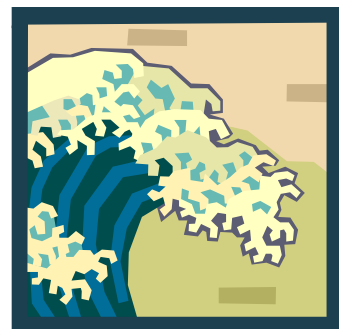
- () 1. 地球海陸面積分布比例大約為多少？
(1) 海洋 30%、陸地 70% (2) 海洋 20%、陸地 80%
(3) 海洋 70%、陸地 30% (4) 海洋 80%、陸地 20%。
- () 2. 形成海浪的原因中，哪一個是主要的因素？
(1) 月亮 (2) 太陽 (3) 風 (4) 地震。
- () 3. 受到太陽與月亮的引力，所造成海水面升降的現象稱為什麼？
(1) 漲潮 (2) 退潮 (3) 潮汐 (4) 洋流。
- () 4. 請選出潮汐對哪一種職業工作影響最大？
(1) 陸軍 (2) 農人 (3) 漁民 (4) 教師。
- () 5. 沿岸地區的海水面漲到最高點和退到最低點之間的地帶，稱為什麼？
(1) 海岸 (2) 海溝 (3) 大陸棚 (4) 潮間帶。

學習單下載方式：

中央氣象署南區氣象服務

<https://south.cwa.gov.tw/> → 享教育 →

學習資源 → 學習單



【完成的學習單，歡迎至 1 樓志工服務臺比對答案喔！】